

DIVING LOG BOOK

DIVE No.

1,524

DATE

Oct 14,2013

LOCATION

cebu nalusuan

AIR START

200 bar

POINT

サンクチュアリ

AIR END

110 bar

TIME ENT

11:29

VISIBILITY

20 m

TIME EXT

12:32

WAVE/CURRENT

FLAT/NONE

DIVE TIME

63 min.

SUIT

3 mm

DEPTH MAX

28.0 m

WEIGHT

2 kg

DEPTH AVE

8.5 m

TEMP. AIR

FISH

TEMP. BOT.

29 °C

ムレハタタテダイ
エリクボギンボ

ウメイロモドキ

DM/BUDDY

KAYO

KUMANOMI

カクレクマノミ
クマノミ

ハマクマノミ

COMMENTS

棚の上のサンゴはきれい



WATANABE MICHINORI

PADI 809759-DM

poyon@poyon3.com

www.poyon3.com

1806-212 OSHIMA SHIROTORI-CHO
GUJO-SHI Gifu 501-5124 JAPAN

TEL/FAX +81-575-82-2190

DIVING LOG BOOK

DIVE No.

1,523

DATE

Oct 14,2013

LOCATION

cebu nalusuan

AIR START

190 bar

POINT

スティングレイ

AIR END

100 bar

TIME ENT

9:41

VISIBILITY

20 m

TIME EXT

10:38

WAVE/CURRENT

FLAT/NONE

DIVE TIME

57 min.

SUIT

3 mm

DEPTH MAX

22.5 m

WEIGHT

2 kg

DEPTH AVE

10.6 m

TEMP. AIR

FISH

TEMP. BOT.

28 °C

ムレハタタテダイ ウメイロモドキ
ロクセスズメダイ

DM/BUDDY

KAYO

KUMANOMI

カクレクマノミ ハマクマノミ
クマノミ

COMMENTS

予想外にフィリピンらしくないドロップ
オフ。ムレハタタテダイの群れは大きく
てきれい。



WATANABE MICHINORI

PADI 809759-DM

poyon@poyon3.com
www.poyon3.com

1806-212 OSHIMA SHIROTORI-CHO
GUJO-SHI GIFU 501-5124 JAPAN

TEL/FAX +81-575-82-2190

DIVING LOG BOOK

DIVE No.

1,522

DATE

Oct 13,2013

LOCATION

cebi mactan

AIR START

200 bar

POINT

インペリアル

AIR END

120 bar

TIME ENT

14:34

VISIBILITY

10 m

TIME EXT

15:24

WAVE/CURRENT

FLAT/NONE

DIVE TIME

50 min.

SUIT

3 mm

DEPTH MAX

16.1 m

WEIGHT

2 kg

DEPTH AVE

9.4 m

TEMP. AIR

FISH

TEMP. BOT.

29 °C

コクテンフグ ヘコアユ メアジ

DM/BUDDY

KAYO

KUMANOMI

クマノミ スパインチーク ハ
マクマノミ

COMMENTS

アジの群れやスパインチークなど楽しい
が、透明度が悪すぎ。



WATANABE MICHINORI

PADI 809759-DM

poyon@poyon3.com
www.poyon3.com

1806-212 OSHIMA SHIROTORI-CHO
GUJO-SHI GIFU 501-5124 JAPAN

TEL/FAX +81-575-82-2190

DIVING LOG BOOK

DIVE No.

1,521

DATE

Oct 13,2013

LOCATION

cebu hilutungan

AIR START

200 bar

POINT

サウス

AIR END

110 bar

TIME ENT

11:35

VISIBILITY

15 m

TIME EXT

12:30

WAVE/CURRENT

SMALL/NONE

DIVE TIME

55 min.

SUIT

3 mm

DEPTH MAX

20.7 m

WEIGHT

2 kg

DEPTH AVE

9.7 m

TEMP. AIR

FISH

TEMP. BOT.

28 °C

DM/BUDDY

KAYO

KUMANOMI

クマノミ ハマクマノミ カク
レクマノミ セジロ ハナビラ

COMMENTS



WATANABE MICHINORI

PADI 809759-DM

poyon@poyon3.com
www.poyon3.com

1806-212 OSHIMA SHIROTORI-CHO
GUJO-SHI GIFU 501-5124 JAPAN

TEL/FAX +81-575-82-2190

DIVING LOG BOOK

DIVE No.

1,520

DATE

Oct 13,2013

LOCATION

cebu hilutungan

AIR START

180 bar

POINT

ノース

AIR END

80 bar

TIME ENT

9:48

VISIBILITY

15 m

TIME EXT

10:45

WAVE/CURRENT

SMALL/NONE

DIVE TIME

57 min.

SUIT

3 mm

DEPTH MAX

20.7 m

WEIGHT

2 kg

DEPTH AVE

10.0 m

TEMP. AIR

FISH

TEMP. BOT.

28 °C

ローニンアジ ツバメウオ

DM/BUDDY

KAYO

KUMANOMI

クマノミ ハマクマノミ カク
レクマノミ セジロ ハナビラ

COMMENTS

ローニンアジの群れは迫力あり



WATANABE MICHINORI

PADI 809759-DM

poyon@poyon3.com
www.poyon3.com

1806-212 OSHIMA SHIROTORI-CHO
GUJO-SHI Gifu 501-5124 JAPAN

TEL/FAX +81-575-82-2190

DIVING LOG BOOK

DIVE No.

1,519

DATE

Oct 11, 2013

LOCATION

bohol panglao

AIR START

190 bar

POINT

ドウオール

AIR END

100 bar

TIME ENT

13:26

VISIBILITY

10 m

TIME EXT

14:12

WAVE/CURRENT

SMALL/NONE

DIVE TIME

46 min.

SUIT

3 mm

DEPTH MAX

17.3 m

WEIGHT

2 kg

DEPTH AVE

10.9 m

TEMP. AIR

FISH

TEMP. BOT.

28 °C

チドリミドリガイ シマウミヘビ
マンジュウイシモチ ヒラテンジクダイ

DM/BUDDY

TOSHI

KUMANOMI

スパインチーク クマノミ ハ
マムマノミ ハナビラクマノミ

COMMENTS



WATANABE MICHINORI

PADI 809759-DM

poyon@poyon3.com
www.poyon3.com

1806-212 OSHIMA SHIROTORI-CHO
GUJO-SHI GIFU 501-5124 JAPAN

TEL/FAX +81-575-82-2190

DIVING LOG BOOK

DIVE No.

1,518

DATE

Oct 11, 2013

LOCATION

bohol panglao

AIR START

230 bar

POINT

ハグダン

AIR END

140 bar

TIME ENT

10:59

VISIBILITY

10 m

TIME EXT

11:49

WAVE/CURRENT

SMALL/NONE

DIVE TIME

50 min.

SUIT

3 mm

DEPTH MAX

17.0 m

WEIGHT

2 kg

DEPTH AVE

8.5 m

TEMP. AIR

FISH

TEMP. BOT.

28 °C

パープルビューティ カブラヤスズメ
ダイ ヒメオニオコゼ

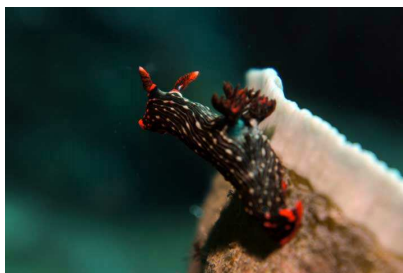
DM/BUDDY

TOSHI

KUMANOMI

クマノミ ハマクマノミ
ハナビラクマノミ

COMMENTS



WATANABE MICHINORI

PADI 809759-DM

poyon@poyon3.com
www.poyon3.com

1806-212 OSHIMA SHIROTORI-CHO
GUJO-SHI GIFU 501-5124 JAPAN

TEL/FAX +81-575-82-2190

DIVING LOG BOOK

DIVE No.

1,517

DATE

Oct 11, 2013

LOCATION

bohol panglao

AIR START

200 bar

POINT

ライトハウス

AIR END

110 bar

TIME ENT

9:18

VISIBILITY

15 m

TIME EXT

10:04

WAVE/CURRENT

SMALL/NONE

DIVE TIME

46 min.

SUIT

3 mm

DEPTH MAX

18.0 m

WEIGHT

2 kg

DEPTH AVE

9.4 m

TEMP. AIR

FISH

TEMP. BOT.

28 °C

ゴマモンガラ アレキサンダーダムセル

DM/BUDDY

TOSHI

KUMANOMI

カクレクマノミ クマノミ ハ
マムマノミ ハナビラクマノミ

COMMENTS



WATANABE MICHINORI

PADI 809759-DM

poyon@poyon3.com
www.poyon3.com

1806-212 OSHIMA SHIROTORI-CHO
GUJO-SHI GIFU 501-5124 JAPAN

TEL/FAX +81-575-82-2190

DIVING LOG BOOK

DIVE No.

1,516

DATE

Oct 10,2013

LOCATION

bohol panglao

AIR START

230 bar

POINT

ライトハウス

AIR END

140 bar

TIME ENT

13:50

VISIBILITY

10 m

TIME EXT

14:35

WAVE/CURRENT

SMALL/NONE

DIVE TIME

45 min.

SUIT

3 mm

DEPTH MAX

15.8 m

WEIGHT

2 kg

DEPTH AVE

9.4 m

TEMP. AIR

FISH

TEMP. BOT.

28 °C

ナデシコカクレエビ イソギンチャク
エビ リングアイグミーゴビー
アマメハゼ テールスポットプレー
ニー

DM/BUDDY

KYOKO

KUMANOMI

クマノミ ハマクマノミ ハナ
ビラクマノミ

COMMENTS



WATANABE MICHINORI

PADI 809759-DM

poyon@poyon3.com
www.poyon3.com

1806-212 OSHIMA SHIROTORI-CHO
GUJO-SHI GIFU 501-5124 JAPAN

TEL/FAX +81-575-82-2190

DIVING LOG BOOK

DIVE No.

1,515

DATE

Oct 10,2013

LOCATION

bohol panglao

AIR START

200 bar

POINT

ハグダン

AIR END

110 bar

TIME ENT

11:40

VISIBILITY

10 m

TIME EXT

12:27

WAVE/CURRENT

SMALL/NONE

DIVE TIME

47 min.

SUIT

3 mm

DEPTH MAX

17.3 m

WEIGHT

2 kg

DEPTH AVE

10.6 m

TEMP. AIR

FISH

TEMP. BOT.

28 °C

コクテンフグ コンピクトブレニー
イナズマヤッコ

DM/BUDDY

KYOKO

KUMANOMI

クマノミ

COMMENTS

WATANABE MICHINORI

PADI 809759-DM

poyon@poyon3.com

www.poyon3.com

1806-212 OSHIMA SHIROTORI-CHO
GUJO-SHI GIFU 501-5124 JAPAN

TEL/FAX +81-575-82-2190



DIVING LOG BOOK

DIVE No.

1,514

DATE

Oct 10,2013

LOCATION

bohol panglao

AIR START

190 bar

POINT

ドウオール

AIR END

110 bar

TIME ENT

9:42

VISIBILITY

10 m

TIME EXT

10:32

WAVE/CURRENT

SMALL/NONE

DIVE TIME

50 min.

SUIT

3 mm

DEPTH MAX

18.0 m

WEIGHT

2 kg

DEPTH AVE

8.8 m

TEMP. AIR

FISH

TEMP. BOT.

28 °C

ニチリンダテハゼ オウゴンニジギン
ボ ヒフキアイゴ

DM/BUDDY

KYOKO

KUMANOMI

スパインチーク クマノミ ハ
マクマノミ

COMMENTS



WATANABE MICHINORI

PADI 809759-DM

poyon@poyon3.com
www.poyon3.com

1806-212 OSHIMA SHIROTORI-CHO
GUJO-SHI Gifu 501-5124 JAPAN

TEL/FAX +81-575-82-2190